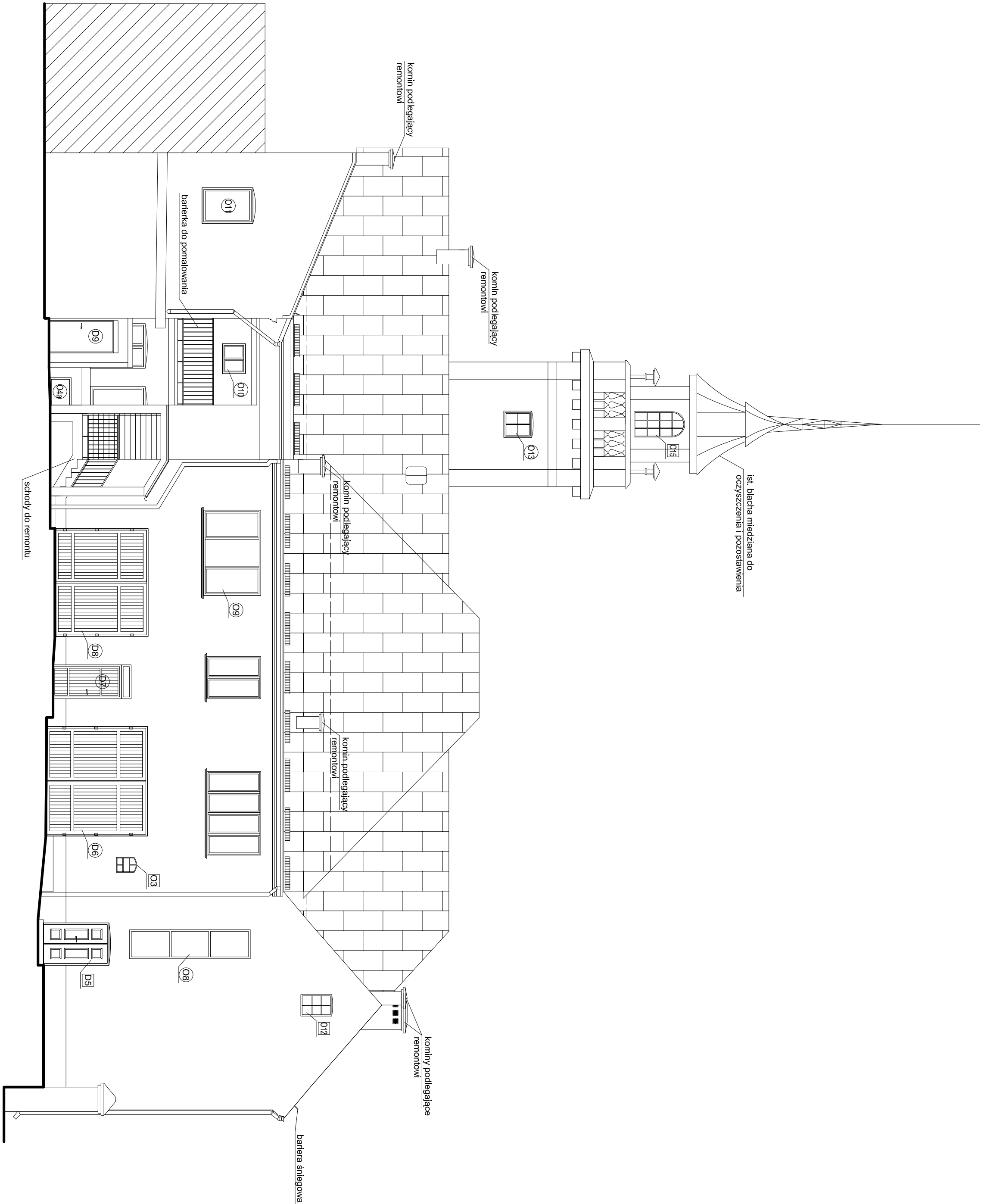


ELEWACJA WSCHODNIA - PROJEKT

skala 1:100



LEGENDA	
02 D6	- okna/ drzwi do wymiany
01 D1	- okna/ drzwi do remontu/renowacji
-----	- projektowana bariera śniegowa

PRACOWNIA PROJEKTOWA		GRAFIT	
WWW.GRAFIT.INFO.PL			
E-MAIL: GRAFIT@GRAFIT.INFO.PL			
TEL./FAX 10-4 318 22-10-62			
Zamawiający: Ochotnicza Straż Pożarna w Sieradzu			
ul. Krakowskie Przedmieście 1, 98-200 Sieradz			
Temat: Remont zabrytkowego budynku Ochotniczej Straży Pożarnej (remizy) w Sieradzu			
Lokalizacja: 98-200 Sieradz, ul. Krakowskie Przedmieście 1			
obiekt: działka nr ewid. 120, obręb ewidencyjny 6			
Temat: Elewacja wschodnia - projekt			
Projektant: Opracował: mgr inż. arch. Marcin Górecki, upr. 2606-3198-0005		Podpis:	
architektura		Data: 11.2013	
wykonanie: mgr inż. Roman Kubiś, upr. 10101010		Nr rys: P-8	
projekt wykonania: inż. Paulina Stawarska			
Organizacja: AluCAD 391 81788841		ArchCAD 35607166	