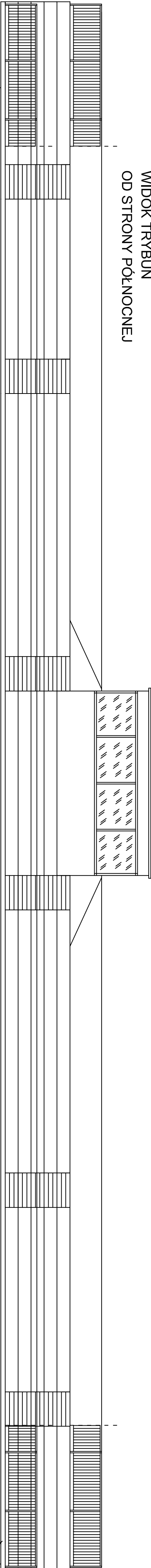


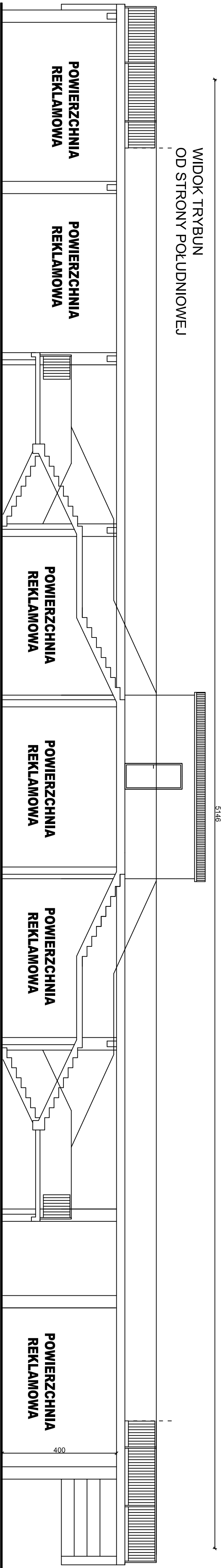
WIDOK TRYBUN  
OD STRONY PÓŁNOCNEJ



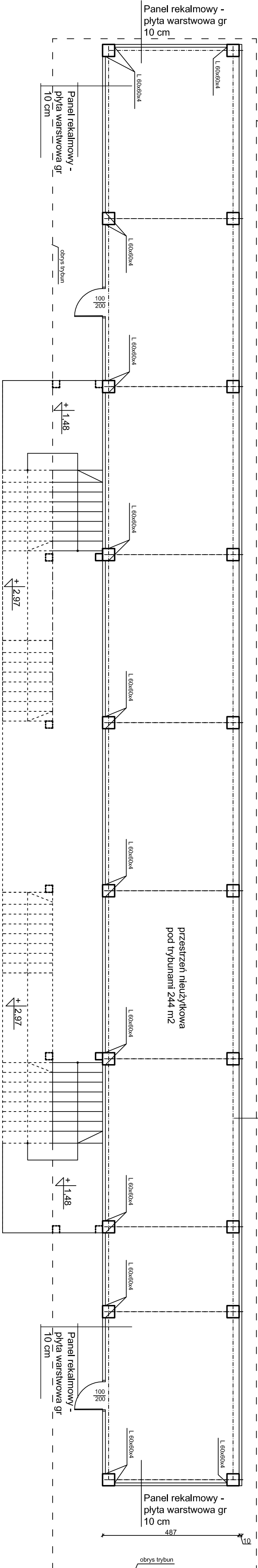
## POWIERZCHNIA REKLAMOWA

## POWIERZCHNIA REKLAMOWA

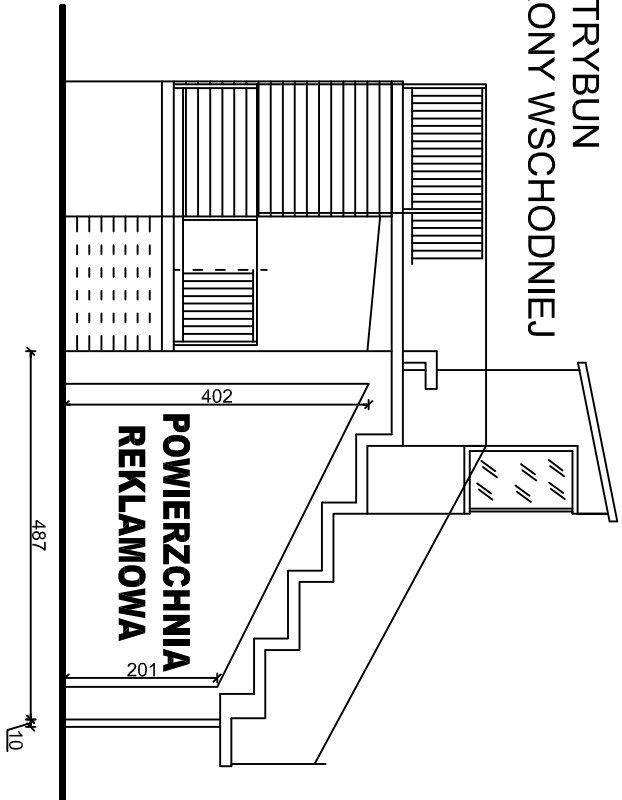
WIDOK TRYBUN  
OD STRONY POŁUDNIOWEJ



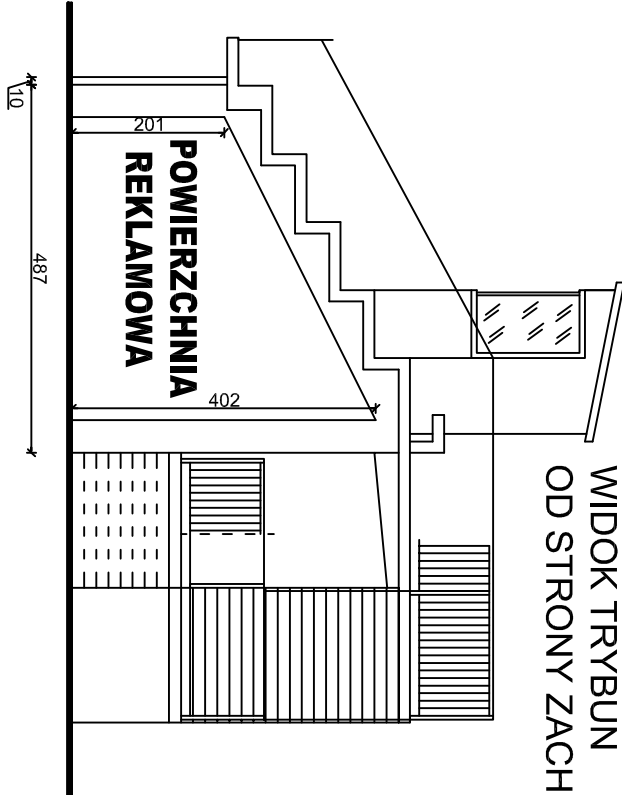
RZUT PRZYZIEMIĄ TRYBUN  
(PRZESTRZEN POD TRYBUNAMI)



WIDOK TRYBUN  
OD STRONY WSCHODNIEJ



WIDOK TRYBUN  
OD STRONY ZACHODNIEJ



Inwestor: MOSIR W SIERADZU UL. SPORTOWA 1			
Temat: MONTAŻ PANELI REKLAMOWYCH			
Lokalizacja inwestycji: ul. SPORTOWA 1 98-200 SIERADZ dz. nr ew. 3 obr 7			
Temat rysunku: WIDOK TRYBUN I RZUT PRZYZIEMIĄ TRYBUN		Skala: Nr rys.	
data		Nr upr. bud.	
autor		mgr inż. Wiesław Olczyk	
		76/01/WL	