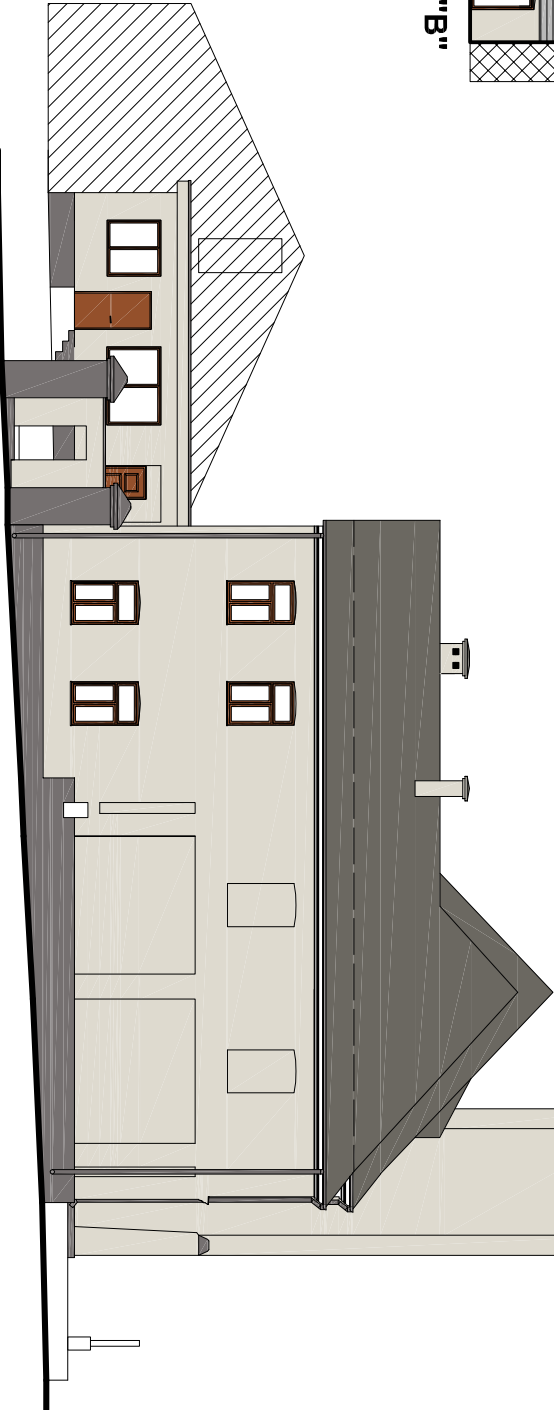
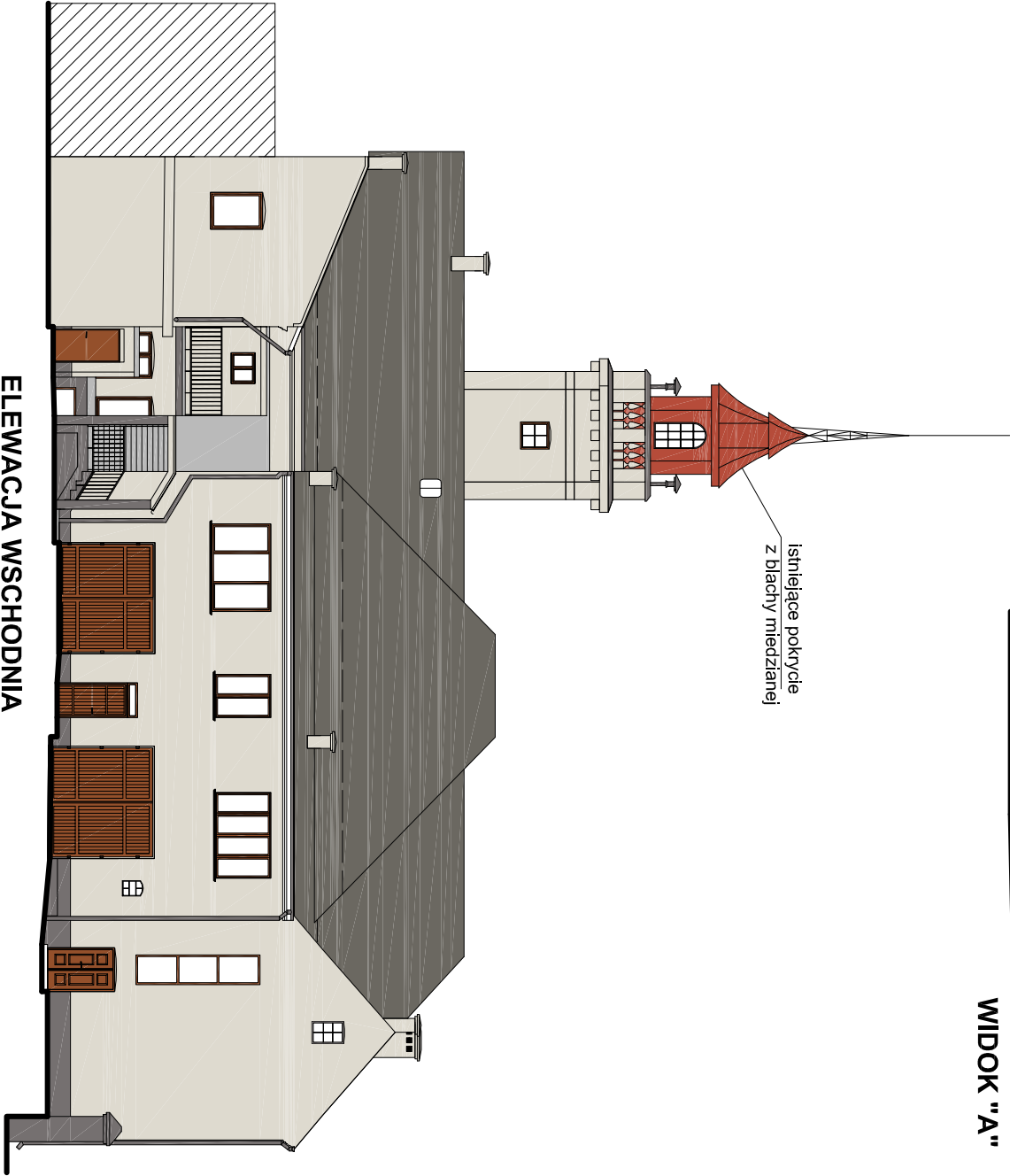
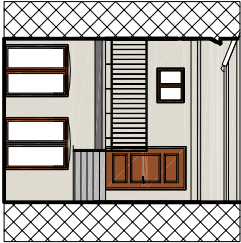
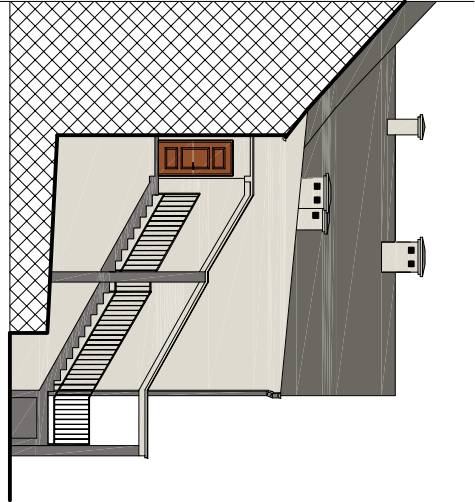
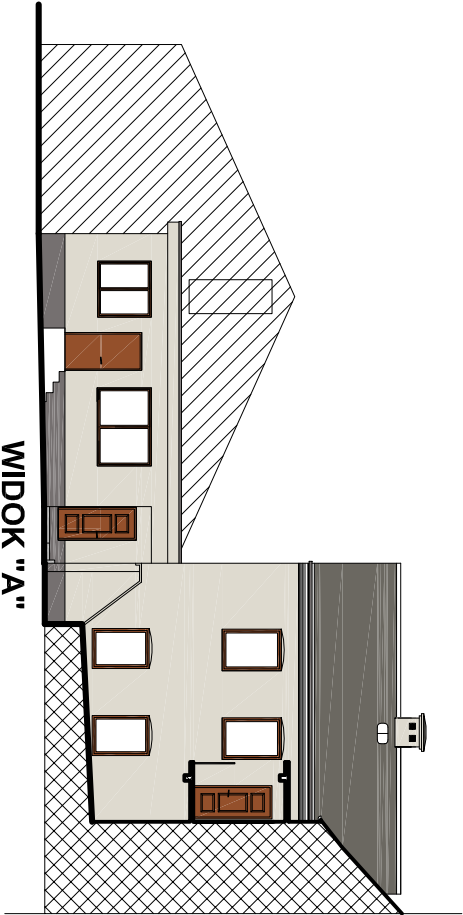


# KOLORYSTYKA - PROJEKT

skala 1:200



## ELEWACJA WSCHODNIA

PRZYKŁADOWA PALETA BARW  
FIRMY KEIM - LEGENDA

- KEIM 9514
- KEIM 9582
- KEIM 9477

### UWAGA

Podane w powyższym opracowaniu rozwiązania wskazujące konkretny produkt lub system są jedynie rozwiązaniami przykładowymi wskazującymi konieczne do osiągnięcia parametry techniczne zastosowanego systemu. Dopuszcza się również użycie innych równoważnych rozwiązań z zastosowaniem produktów dowolnego producenta pod warunkiem osiągnięcia parametrów technicznych lepszych lub co najmniej równych jak parametry proponowanego systemu.

Przed wbudowaniem (zastosowaniem) konkretnego systemu bądź też produktu należy uzyskać akceptację WSOZ o/Sieradz potwierdzoną wpisem do dziennika budowy.

PRACOWNIA PROJEKTOWA W W W . G R A F I T . I N F O . P L E - M A I L : G R A F I T @ G R A F I T . I N F O . P L T E L . / F A X ( 0 - 4 3 ) 8 2 2 - 1 0 0 6 2		GRAFIT	
Zamawiający:	Ochotnicza Straż Pożarna w Sieradzu ul. Krakowskie Przedmieście 1, 98-200 Sieradz		
Temat:	Remont zabrytkowego budynku Ochotniczej Straży Pożarnej (remizy) w Sieradzu		
Lokalizacja obiektu:	98-200 Sieradz, ul. Krakowskie Przedmieście 1 działka nr ewid. 120, obręb ewidencyjny 6		
Temat:	Kolorystyka - projekt		
Branża:	Opracował:	Podpis:	Skala: 1:200
architektura	mgr inż. arch. Marcin Gwóźdź upr. 26R-319L.OIA/05		Data: 11.2013
konstrukcja	mgr inż. Roman Kalka upr. 10101/WL		Nr rys: K-2
asystent projektanta	inż. Paulina Słowarska		
Oprogramowanie: AutoCAD 381-81788641		ArchCAD B-5571556	