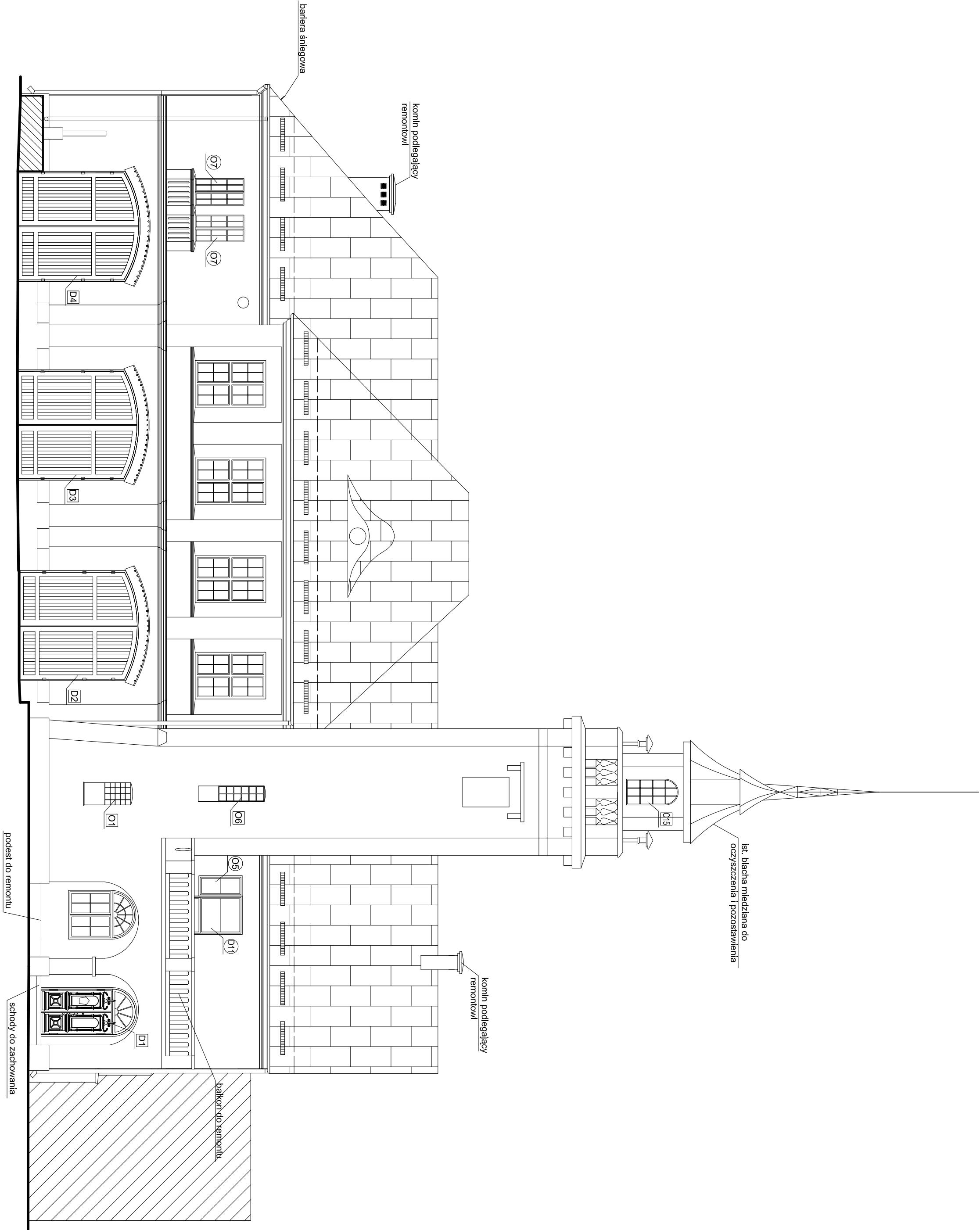


ELEWACJA ZACHODNIA - PROJEKT

skala 1:100



LEGENDA

O2

D6

- okna/dzwirzy do wymiany

O1

D1

- okna/dzwirzy do remontu/renowacji

- projektowana bariera śniegowa

PRACOWNIA PROJEKTOWA				GRAFIT	
WWW.GRAFIT.INFO.PL					
E-MAIL: GRACIT@GRACIT.INFO.PL					
TEL./FAX: 0-4 31822-10-62					
Zamawiający: Ochotnicza Straż Pożarna w Sieradzu					
ul. Krakowskie Przedmieście 1, 98-200 Sieradz					
Temat: Remont zabrytkowego budynku Ochotniczej Straży Pożarnej (remizy)					
w Sieradzu					
Lokalizacja obiektu: 98-200 Sieradz, ul. Krakowskie Przedmieście 1					
działka nr ewid. 120, obręb ewidencyjny 6					
Temat: Elewacja zachodnia - projekt					
Projektant: Opracował: mgr inż. arch. Marcin Górecki, upr. 2608-3198-0005				Projekt:	Skala: 1:100
architektura					Date: 11.2013
wykonanie: mgr inż. Roman Kubiński, upr. 101010101					
projekt wykonania: inż. Paulina Stawarska					
Organizator: Miejski Ośrodek Kultury i Sportu w Sieradzu					
ArchCAD 15.607166					
P-6					